

Maschera di saldatura LASER **TECMEN 100LW**



✓ Protezione Laser:
1000-1100 D LB7 + IR LB8
Densità ottica (OD) 10@1064nm



Protezione Laser



Alta resistenza all'impatto



Resistenza al calore



Tecnologia brevettata

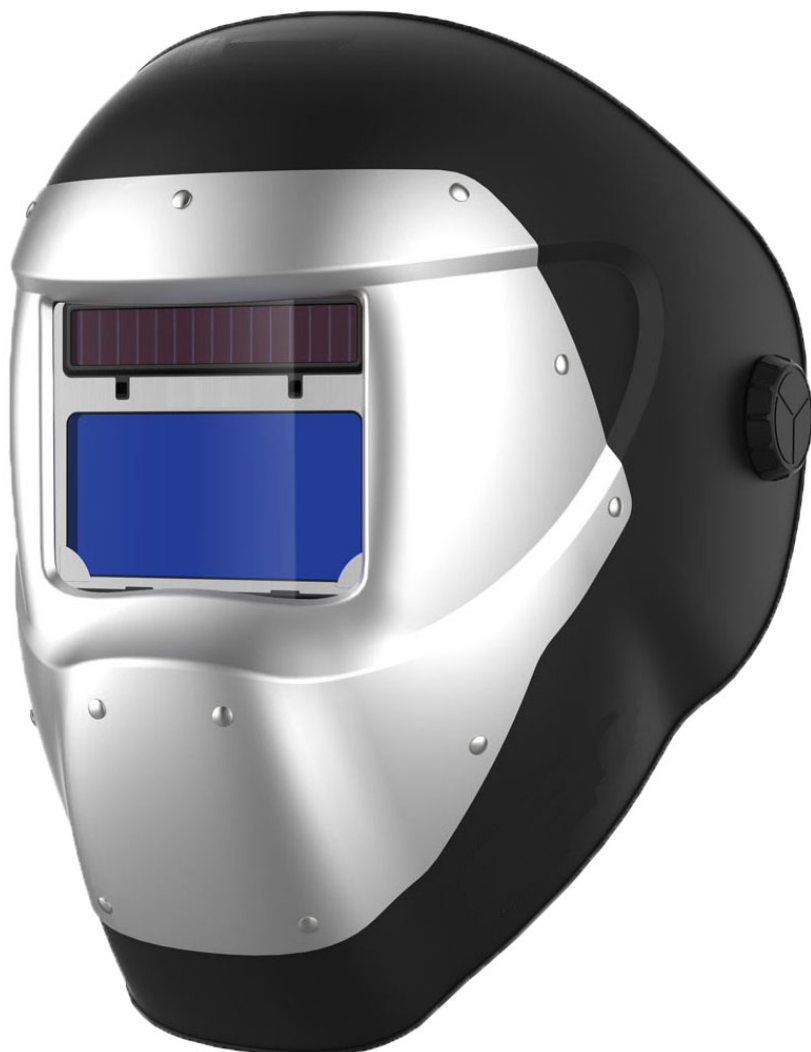


Visore super chiaro din 2.0

Codice 10100LW

Descrizione

La maschera per saldatura laser 100LW è specificamente progettata per consentire all'operatore di monitorare il processo di produzione di saldatura o/e taglio laser e allo stesso tempo, essere protetto dalle radiazioni sprigionate.



Il visore auto oscurante include al suo interno la lente di protezione dal Laser (brevetto del produttore) e fornisce una protezione completa contro l'esposizione diretta al laser, nonché contro riflessione, dispersione, diffrazione e divergenza dal raggio laser.

L'operatore può variare l'intensità dell'oscuramento da 4 fino a 12din rendendo idonea la maschera anche per operazioni di saldatura standard con protezione da luce UV/IR/blu.

Il casco è ricoperto frontalmente da una protezione in alluminio che la rende resistente anche al raggio diretto del Laser.

E' certificata secondo la norma europea EN207 "DPI per la protezione da radiazione laser, filtri e protettori dell'occhio contro radiazioni laser".

Specifiche tecniche

Viewing Area	96 x 46.5 mm (3.78" x 1.83")
Cartridge Size	110 x 90 x 9 mm (4.33" x 3.54" x 0.35")
Optical Class	1 / 1 / 1 / 2
Number of Sensors	2
Power On / Off	Automatic On / Off
Dark Shades	4-8/8-12
Light State	2.0
Switching Speed	1/25,000 s. from Light to Dark
Special Modes	GRIND / CUT / MIX / DARK

Sensitivity Control	Low - High, LED and button control
Delay	0.1-1.0 s, LED and Button Control
UV / IR Protection	Up to Shade DIN16 at all times
Operating Temp.	-10°C to 55°C (14°F to 131°F)
Storing Temp.	-20°C to 70°C (-4°F to 158°F)
Helmet Material	High Impact Resistance Nylon
Laser Protection	1000-1100 D LB7 + IR LB8
Optical Density (OD)	1000-1100 OD8
Approvals	CE (EN207, EN ISO 16321)

Avviso di esclusione di responsabilità

Si ritiene che tutte le informazioni qui contenute siano accurate e soggette a modifiche senza preavviso. Gli utenti dovrebbero valutare in modo indipendente l'idoneità di ciascun prodotto per le proprie applicazioni. I prodotti CleanAIR® non sono progettati per e non possono essere utilizzati in tutte le applicazioni.