

**TROMSO**  
tromso-workwear.com®



EN ISO 11612:2015  
A1 B1 C1 E2 F1



EN ISO 11611:2015  
Class 1 -A1



EN 1149-5:2018



IEC 61482-2:2018  
APC=1



EN 17353 :2020



## Descrizione

**S** **M** **L** **XL** **XXL** **3XL**

- ▶ **Pantaloni tecnici CAT III per applicazioni gravose**
- ▶ IGNIFUGO E ANTISTATICO.
- ▶ Per applicazioni gravose e difficili.
- ▶ Chiusura con cerniera in plastica e bottone in melamina da 30L.
- ▶ Due tasche laterali.
- ▶ Una tasca "cargo" e 2 posteriori con patta e chiusura in velcro.
- ▶ Vita elasticizzata posteriore.
- ▶ Tasche per ginocchiere su entrambe le gambe.
- ▶ Nastro riflettente giallo/argento/giallo su entrambe le gambe (polpaccio).
- ▶ Rinforzi in tutti i punti di stress.
- ▶ Lavabile a 60°C. Può essere asciugato in asciugatrice.
- ▶ Supporta fino a 50 lavaggi industriali senza perdere le caratteristiche.

## Materiali

- ▶ 99% cotone e 1% antistatico

## Peso

- ▶ 260 g/m<sup>2</sup>

## Confezionamento

- ▶ 1 pezzo | 10 pezzi (cartone originale)

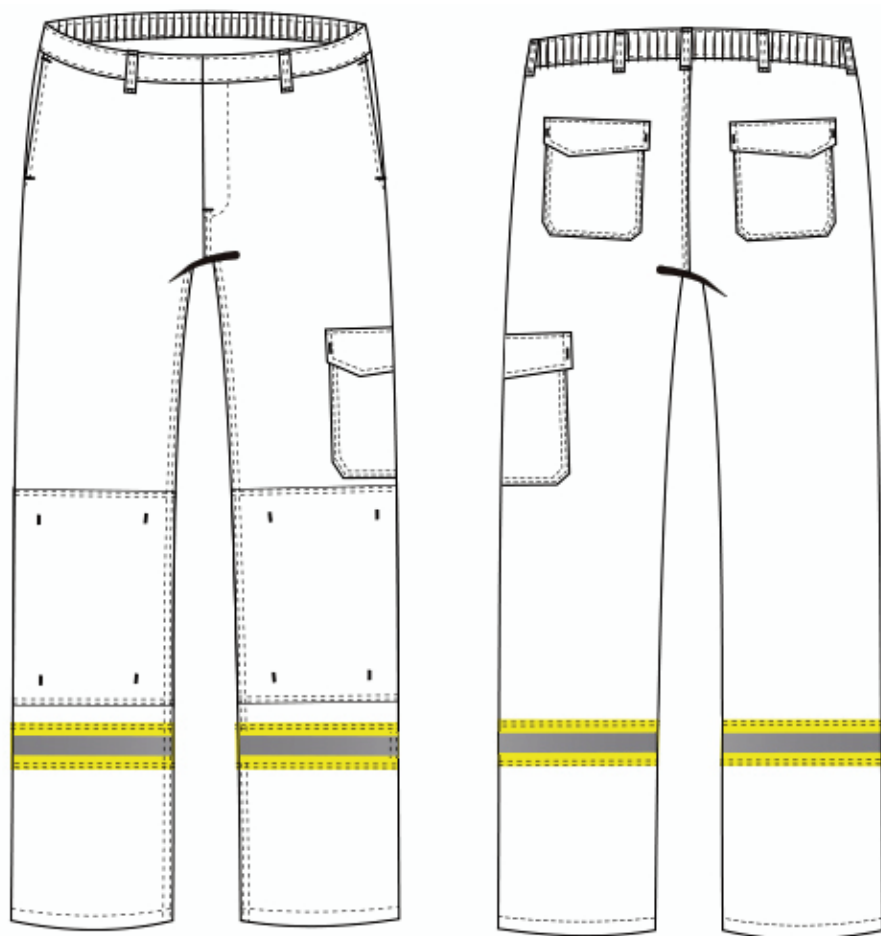
## STANDARDS

- ▶ **EN ISO 13688**
- ▶ **EN ISO 11612**
- ▶ **EN ISO 11611**
- ▶ **IEC 61482-2**
- ▶ **EN1149-5**
- ▶ **EN17353**



[WWW.SAFETOP.NET](http://WWW.SAFETOP.NET)





TAGLIE	40/42 S	44/46 M	48/50 L	52/54 XL	56/58 2XL	60/62 3XL	64/66 4XL
1/2 Cintura <i>vita</i> (rilassato)	40,0	43,0	46,0	49,0	52,0	55,0	58,0
1/2 Cintura <i>vita</i> (allungato)	45,0	48,0	51,0	54,0	57,0	60,0	63,0
1/2 <i>Anca</i>	52,0	55,0	58,0	61,0	64,0	67,0	70,0
<i>Frontale</i> (+WB)	30,0	31,0	32,0	33,0	34,0	35,0	36,0
<i>Posteriore</i> (+WB)	40,0	41,0	42,0	43,0	44,0	45,0	46,0
1/2 <i>Coscia</i> (al cavallo)	30,0	31,5	33,0	34,5	36,0	37,5	39,0
<i>Cavallo</i>	78,0	78,0	80,0	80,0	82,0	82,0	82,0
<i>Larghezza inferiore</i>	22,0	22,5	23,0	23,5	24,0	24,5	25,0
<i>Lunghezza cerniera</i>	18,0	18,0	19,0	20,0	20,0	20,0	20,0



Lavare a 60°C. Non usare detersivi contenenti fosfati o cloro.  
Non candeggiare, non usare acidi durante il risciacquo.  
Stirare a bassa temperatura. Utilizzare un agente di lavaggio  
a secco diverso dal tricloroetilene.  
Asciugatura a tamburo consentita.

